

AUGUSTA

Présente



Bujar Luca
Maxence Doré
Sylvain Piget
Hong Wai
Benjamin Plé

"L'art et rien que l'art : *... Quand la réalité prend une nouvelle dimension*"



Maxence Doré
Mystere Economique - Economic mystery
170x140cm - 67x55 inches
2023



Chers amis de l'art,

Nous avons le plaisir de vous inviter à découvrir notre nouvelle exposition "L'art et rien que l'art : quand la réalité prend une nouvelle dimension".

Plongez dans un univers où l'art devient une passerelle vers des réalités réinventées. À travers des œuvres audacieuses et innovantes, cette exposition vous invite à explorer des perspectives inédites et à redéfinir votre vision du monde.

Venez ouvrir les portes d'une réalité nouvelle, où l'imaginaire se mêle au quotidien, et laissez-vous surprendre par la puissance de l'art qui transforme et transcende notre perception.

-

Dear friends of art,

We are delighted to invite you to discover our new exhibition "L'art et rien que l'art: quand la réalité prend une nouvelle dimension".

Immerse yourself in a world where art becomes a gateway to reinvented realities. Through bold, innovative artworks, this exhibition invites you to explore new perspectives and redefine your vision of the world.

Come and open the doors to a new reality, where the imaginary blends with the everyday, and let yourself be surprised by the power of art to transform and transcend our perception.



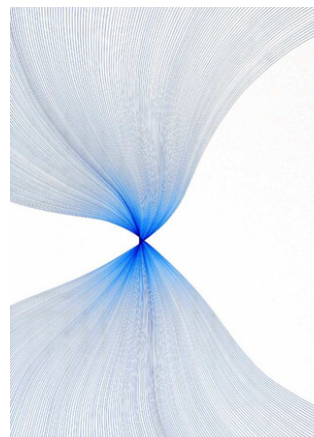
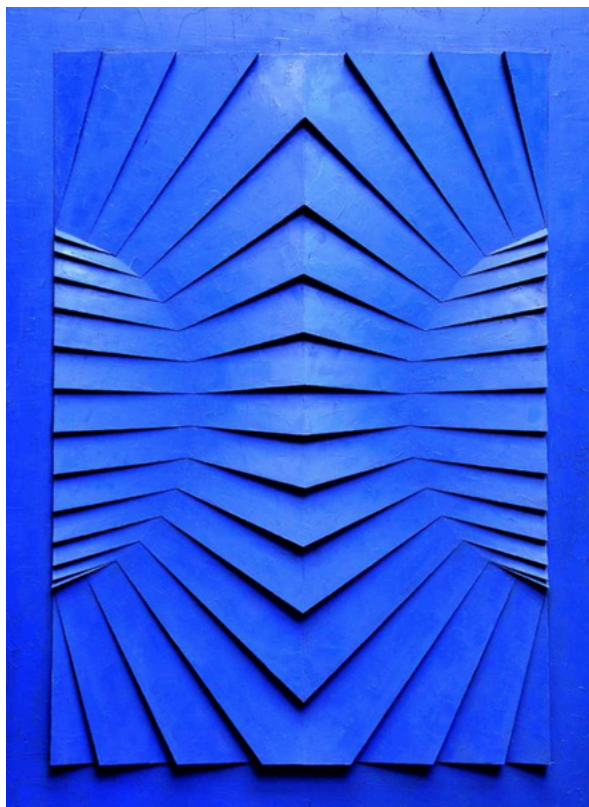
Vincent Sibille
Fondateur Augusta

Benjamin Plé

Benjamin Plé est un artiste contemporain français de 46 ans. Il a suivi une formation artistique complète à l'école d'art « Met de Penninghen », dont il est diplômé en 2002. Son travail se caractérise par des lignes géométriques, explorant des motifs structurés et des superpositions de formes. Il utilise diverses techniques, notamment la peinture, l'encre, les collages, les bas-reliefs et la sculpture en bois.



Benjamin Plé is a 46 years old contemporary French artist. He received comprehensive artistic training at the "Met de Penninghen" art school, graduating in 2002. His work is characterized by geometric lines, exploring structured patterns and layered shapes. He employs various techniques, including painting, ink, collages, bas-reliefs, and wood sculpture.





Benjamin Plé

2023SC05

Sculpture bois de Frêne, placage de noyer et ébène - Pièce unique - 18x27x30cm

7x11x12inches

2023



Benjamin Plé
2023SC015
Sculpture en bois et placage - Pièce unique - 10x35x35cm
4x14x14inches
2023



Benjamin Plé
2024SC01

Sculpture en bois et placage - Pièce unique - 10x10x57cm
4x4x22,5inches
2024



Benjamin Plé

2024SC012

Sculpture en bois et placage - Pièce unique - 16x30x60cm

6x12x24inches

2024

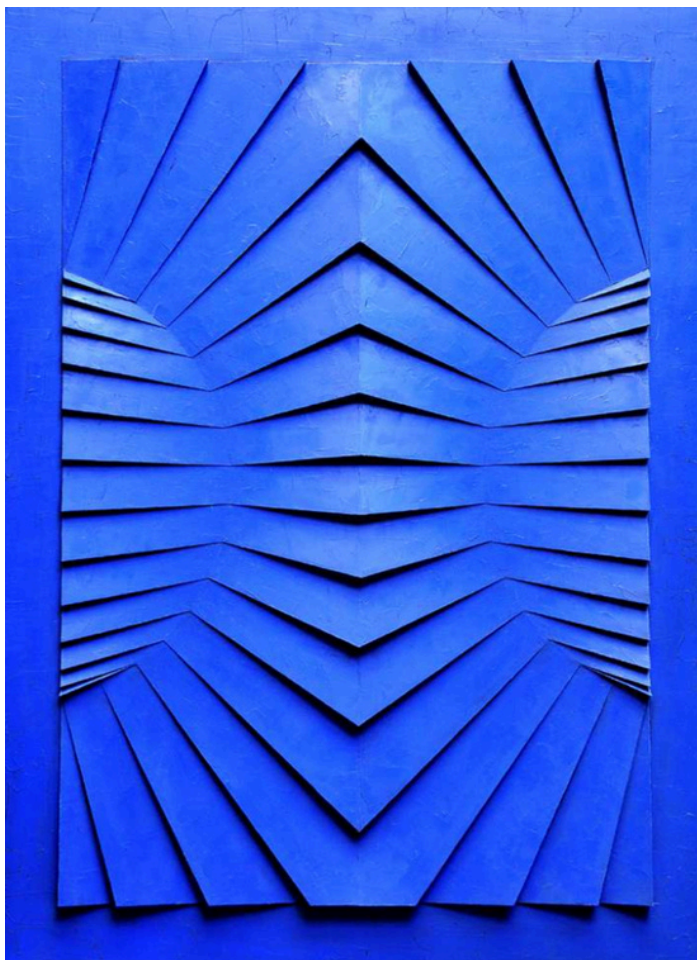


Benjamin Plé
2023SC018

Sculpture en pierre calcaire et socle en chêne massif - Pièce unique
15x15x31cm - 6x6x12inches
2023



Benjamin Plé
Sculpture en bois noyer et hêtre - Pièce unique - 20x20x79cm
8x8x31inches
2024



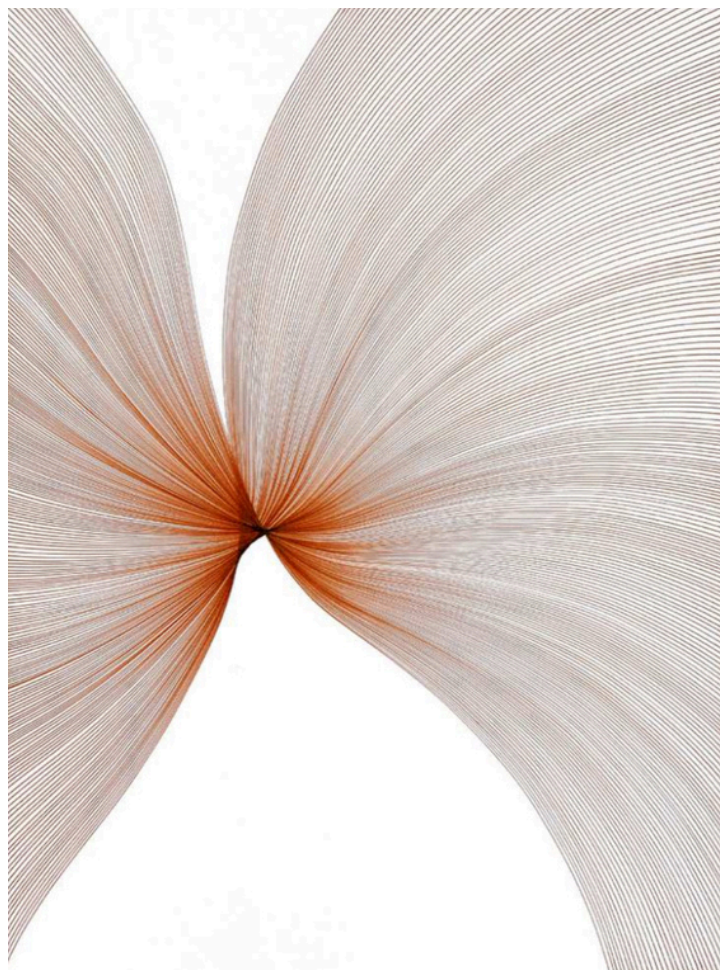
Benjamin Plé
2017BR012

Châssis lin, papier bristol et peinture à l'huile - Pièce unique - 73x100x4cm
29x39,5x1,5inches
2017

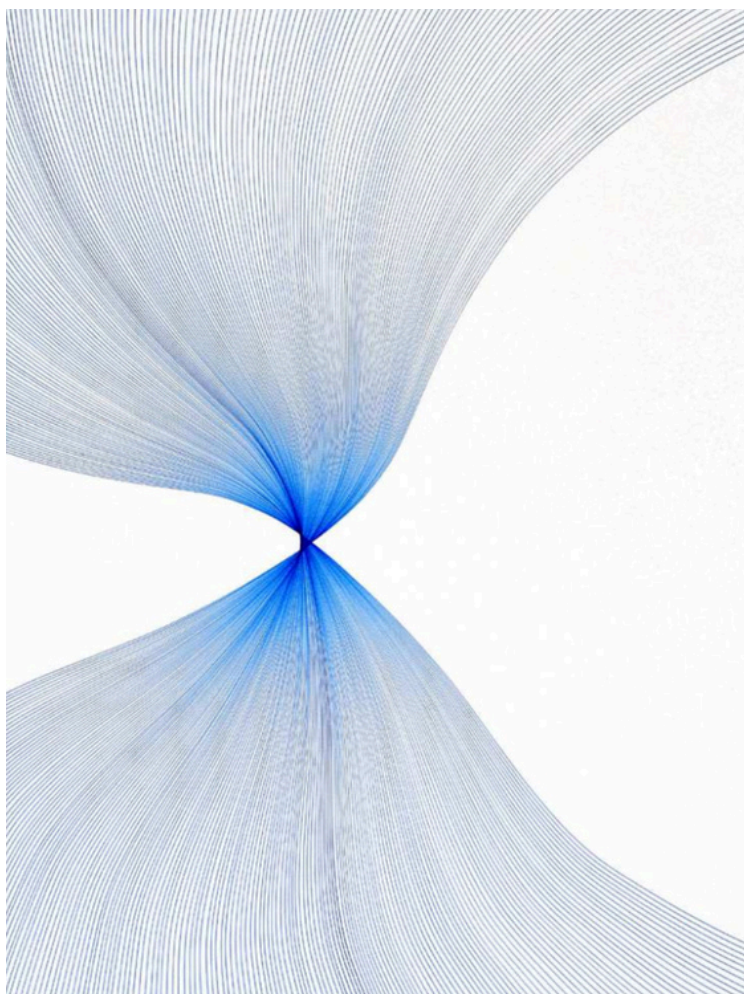


Benjamin Plé
2017BR027

Châssis lin, papier bristol et peinture à l'huile - Pièce unique - 65x92x4cm
25,5x36x1,5inches
2017



Benjamin Plé
2016EF08
Dessin à l'encre sanguine - Pièce unique - 30x40cm
12x16inches
2016



Benjamin Plé
2016EF011
Dessin à l'encre bleu - Pièce unique - 30x40cm
12x16inches
2016

Hong Wai

Hong Wai, née à Shanghai, et diplômée de l'université de Taïwan. Elle est reconnue pour son interprétation contemporaine de l'art de l'encre de Chine, dans un domaine traditionnellement réservé aux hommes. Ses coups de pinceau audacieux remettent en question les perceptions classiques de cette forme d'art.



Hong Wai, born in Shanghai, graduated from the University of Taiwan. She is renowned for her contemporary interpretation of Chinese ink art, in a field traditionally reserved for men. Her bold brushstrokes challenge conventional perceptions of this art form.





HONG Wai

Moonlight

Encre de Chine sur papier Xuan - Ink and color on silver Xuan mounted
on wooden frame

133x100cm - 52x39inches

2017



●

HONG Wai
Moonlight Diptyque
Encre de Chine sur papier Xuan - Ink and color on silver Xuan mounted
on wooden frame
144x136cm - 57x54 inches
2019



HONG Wai
Moonlight 1804
Encre de Chine sur papier Xuan - Ink and color on silver Xuan mounted
on wooden frame
98x66cm - 39x26inches
2018



HONG Wai

Landscape

Encre de Chine sur papier Xuan - Ink and color on silver Xuan mounted
on wooden frame

96x89cm - 38x35inches

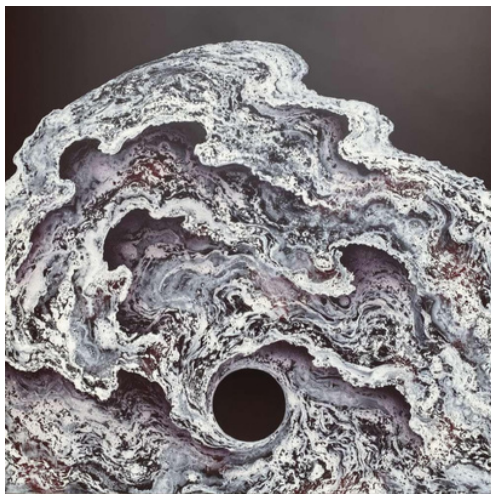
2018

Maxence Doré

Passé par une école d'art et d'architecture du paysage, son ouverture d'esprit et sa vision du paysage à grande échelle lui apporte une grande inspiration. C'est ainsi que les cartes topographiques de montagnes, les photos satellites de Thomas Pesquet, ou encore les noirs profonds de Pierre Soulages deviennent de véritables sources d'inspiration pour son travail.



Having studied art and landscape architecture, his open-mindedness and vision of large-scale landscapes are a great source of inspiration. Topographical maps of mountains, satellite photos of Thomas Pesquet, and the deep blacks of Pierre Soulages all become sources of inspiration for his work.

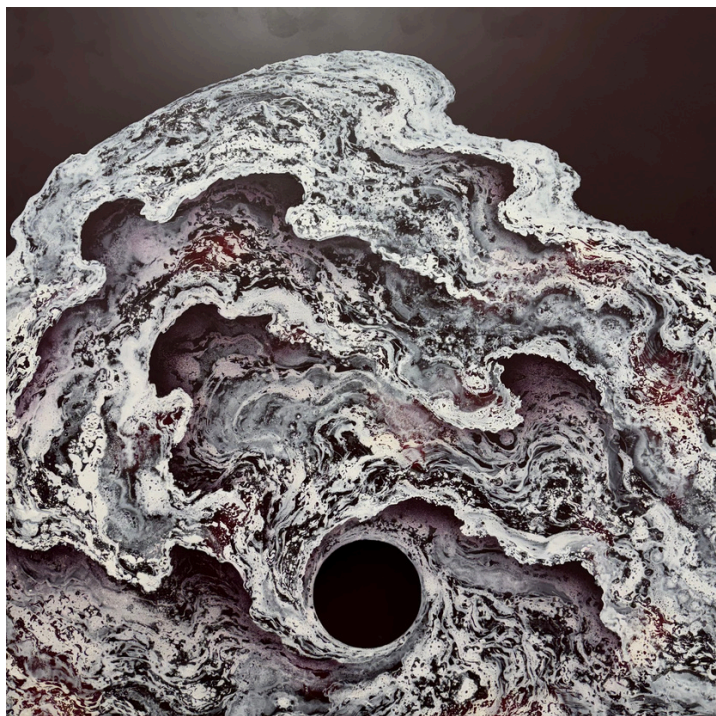




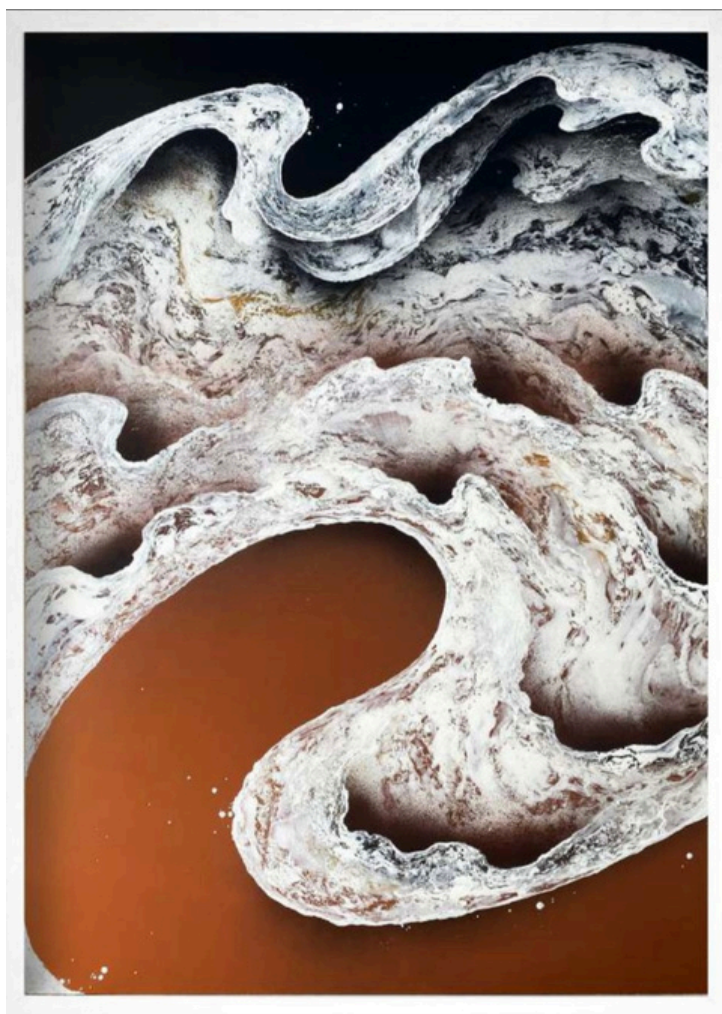
Maxence DORÉ
Mystere crépusculaire 1.3 - Twilight Mystery
Peinture à l'huile sur bois - Oil painting on wood
170x120cm - 67x47inches
2023



Maxence DORÉ
Mystere economique - Economic Mystery
Peinture à l'huile sur aluminium - Oil painting on
aluminium
170x140cm - 67x55inches
2023



Maxence DORÉ
Anarchie virale 3.0 - Viral anarchy
Peinture à l'huile et spray sur Dibond - Oil painting and spray on Dibond
100x100cm - 39x39inches
2023



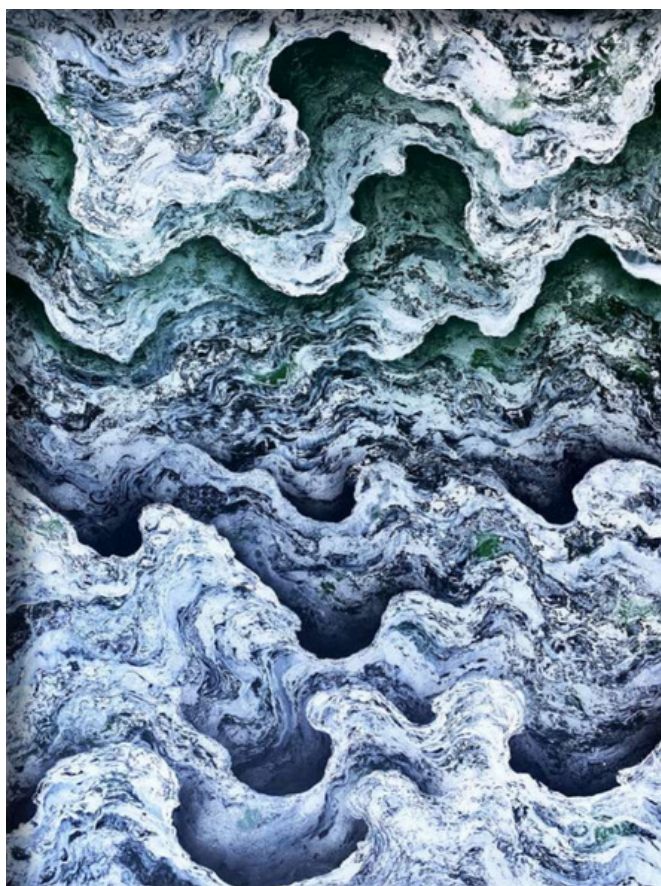
Maxence DORÉ

Lignes d'écumes 3.5 - Lines of foam 3.5

Peinture à l'huile et spray sur Dibond - Oil painting and spray on Dibond

100x70cm - 39,5x27,5inches

2021



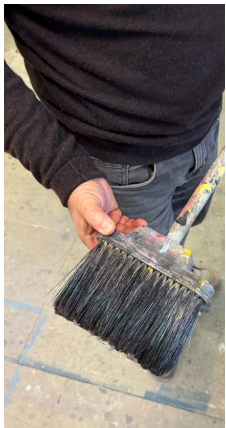
Maxence DORÉ
Lignes d'écumes 4.3 - Lines of foam 4.3
Peinture à l'huile et spray sur bois - Oil painting and spray on wood
135x100cm - 53x39inches
2022

Bujar Luca

Entourés de ses œuvres, nous avons l'impression de nous trouver dans les ateliers créés pendant la Renaissance italienne, le lieu même où l'on encourageait la tendance à la méditation en rassemblant et en présentant des idées. Tout en nous attirant vers lui et en nous isolant, le monde créé par Bujar Luca nous offre en même temps une fenêtre sur l'extérieur.



Surrounded by his works, we feel as if we are in the workshops created during the Italian Renaissance, the place where the tendency to meditate was encouraged by gathering and presenting ideas. While drawing us in and isolating us, the world created by Bujar Luca also offers us a window onto the outside world.





Bujar LUCA
Crépuscule - Twilight
Acrylique sur toile - Acrylic on canvas
120x118cm - 47x46inches
2011



Bujar LUCA
Ciel - Sky
Acrylique sur toile - Acrylic on canvas
195x130cm - 77x51inches
2014



Bujar LUCA
Courrones d'épines - Crown of thorns
Acrylique sur toile - Acrylic on canvas
78cm - 31inches
2012



Bujar LUCA
Courrones d'épines - Crown of thorns
Acrylique sur toile - Acrylic on canvas
78cm - 31inches
2012



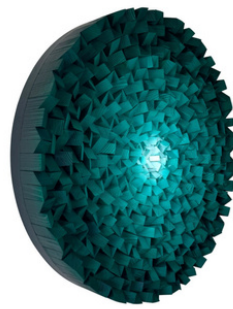
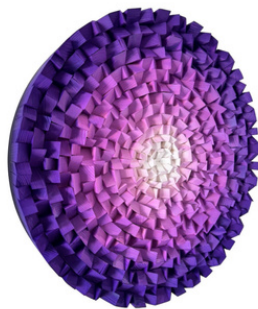
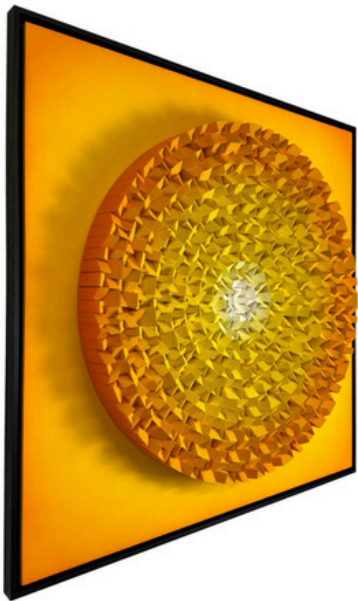
Bujar LUCA
Crown 3
Acrylique sur toile - Acrylic on canvas
65x54cm - 26x21inches

Sylvain Piget

Inspiré par la quête du beau selon la définition de Platon dans la symétrie, les proportions et l'harmonie, l'artiste plasticien Sylvain Piget âgé de 36 ans produit des œuvres contemporaines en 3D qui interpellent. Son succès il le doit à des œuvres graphiques et géométriques dont les volumes captivent l'œil. La couleur qu'il maîtrise à la perfection nous fait voyager dans son univers envoûtant.

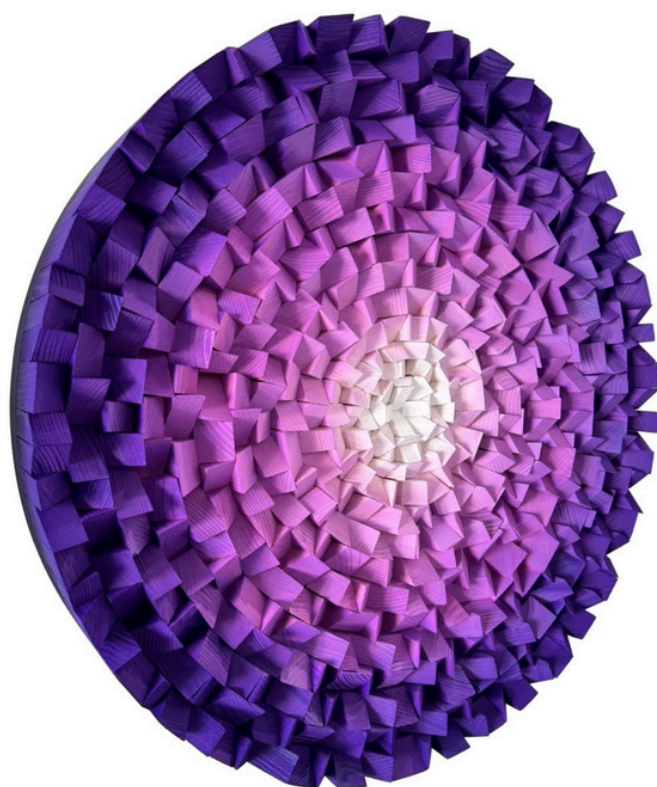


Inspired by Plato's quest for beauty in symmetry, proportion and harmony, 36-year-old visual artist Sylvain Piget produces contemporary 3D artworks that engage the eye. He owes his success to his graphic and geometric works, whose volumes captivate the eye. His mastery of color takes us on a journey through his spellbinding universe.

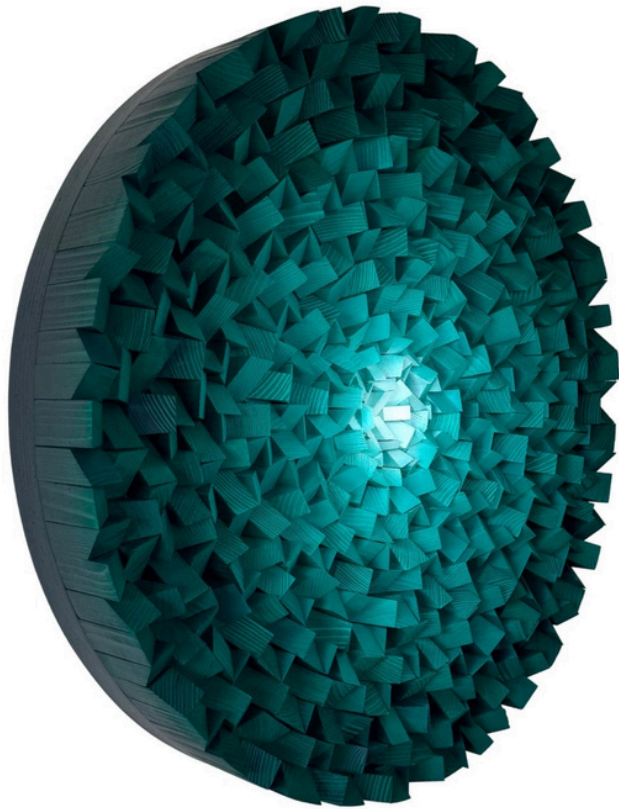




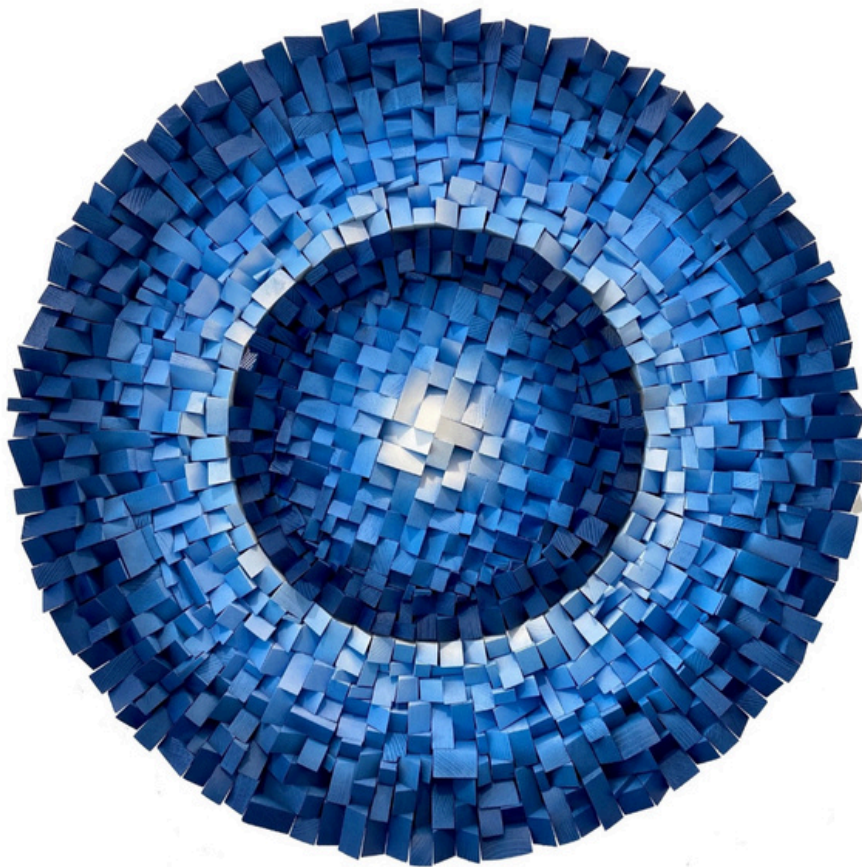
Sylvain PIGET
Sole 100
Sculpture murale bois et peinture -
Wood sculpture and painting
104x104cm - 41x41 inches
2024



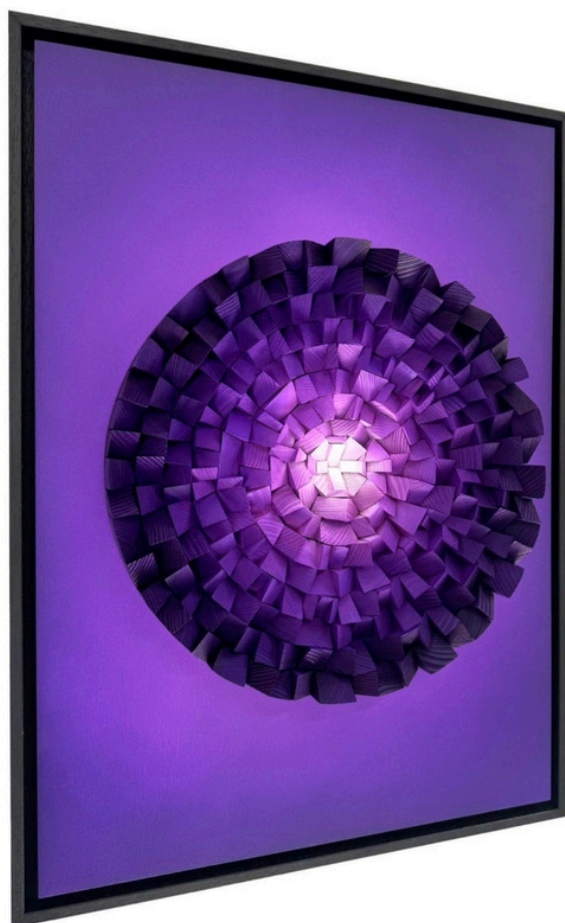
Sylvain PIGET
Vibrations 60 purple
Sculpture murale bois et peinture - Wood sculpture and painting
60cm - 24inches
2024



Sylvain PIGET
Vibrations 60 green
Sculpture murale bois et peinture - Wood sculpture and painting
60cm - 24inches
2024



Sylvain Piget
Circle Union 80
Sculpture murale bois et peinture - Wood sculpture and painting
80cm - 21inches
2023



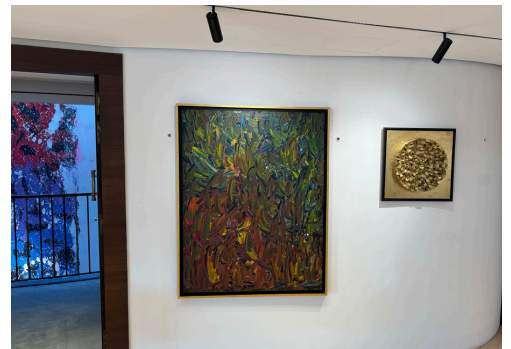
Sylvain Piget
Origine du monde #7 - Origin of the world
Sculpture murale bois et peinture - Wood sculpture and painting
74x54cm - 29x21 inches
2024

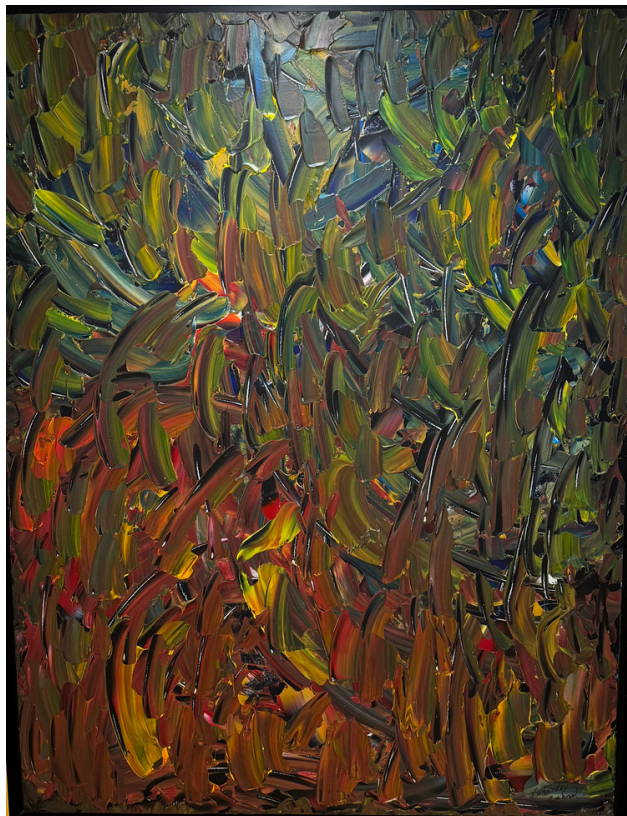
Wanderley Cabral

Wanderley est un artiste peintre brésilien dont les œuvres vibrantes captent l'essence de la nature et la richesse des paysages de son pays natal. Inspiré par la lumière, la flore tropicale et les contrastes colorés du Brésil, il crée des toiles dynamiques où s'exprime tout son sens artistique. L'une de ses créations monumentales est exposée à l'hôtel Square, un prestigieux établissement cinq étoiles parisien.



Wanderley is a Brazilian painter whose vibrant works capture the essence of nature and the richness of his homeland's landscapes. Inspired by light, tropical flora, and Brazil's colorful contrasts, he creates dynamic canvases that fully express his artistic vision. One of his monumental creations is exhibited at Hôtel Square, a prestigious five-star hotel in Paris.





Wanderley
Amazona
Acrylique sur toile - Acrylic on canvas
130x100cm - 51x39inches
2025



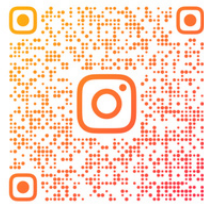
Wanderley
Carajas
Acrylique sur toile - Acrylic on canvas
2,71x2,30m - 107x91inches
2025



HONG Wai
Moonlight before sunrise
180x95cm - 31x80inches
2018



Bujar Luca
Crépuscule - Twilight
120x118cm - 47x46inches
2011



@ARTGOESUP



www.augusta.paris



Exposition "l'art et rien que l'art"

Du 01/02 au 30/04

Hotel Square - 3 rue de Boulainvilliers 75016 Paris

Ouvert 7j/7 et sur rendez-vous

Contact :

Vincent : +33 610271838 - vincent@augusta.paris