

# AUGUSTA

Présente



Bujar Luca  
Maxence Doré  
Sylvain Piget  
Hong Wai  
Benjamin Plé

**Catalogue d'exposition - Exhibition catalog**

*Here is the updated version of the document 01/07/2025*



Maxence Doré  
Mystere Economique - Economic mystery  
170x140cm - 67x55 inches  
2023



Chers amis de l'art,

Nous avons le plaisir de vous inviter à découvrir notre nouvelle exposition "L'art et rien que l'art : quand la réalité prend une nouvelle dimension".

Plongez dans un univers où l'art devient une passerelle vers des réalités réinventées. À travers des œuvres audacieuses et innovantes, cette exposition vous invite à explorer des perspectives inédites et à redéfinir votre vision du monde.

Venez ouvrir les portes d'une réalité nouvelle, où l'imaginaire se mêle au quotidien, et laissez-vous surprendre par la puissance de l'art qui transforme et transcende notre perception.

-

Dear friends of art,

We are delighted to invite you to discover our new exhibition "L'art et rien que l'art: quand la réalité prend une nouvelle dimension".

Immerse yourself in a world where art becomes a gateway to reinvented realities. Through bold, innovative artworks, this exhibition invites you to explore new perspectives and redefine your vision of the world.

Come and open the doors to a new reality, where the imaginary blends with the everyday, and let yourself be surprised by the power of art to transform and transcend our perception.



Vincent Sibille  
Fondateur Augusta

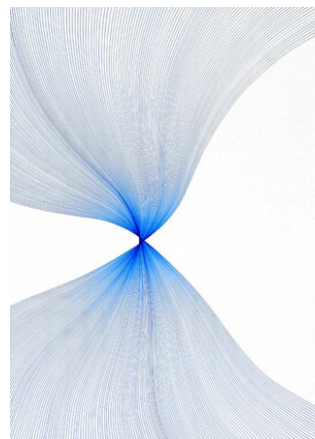
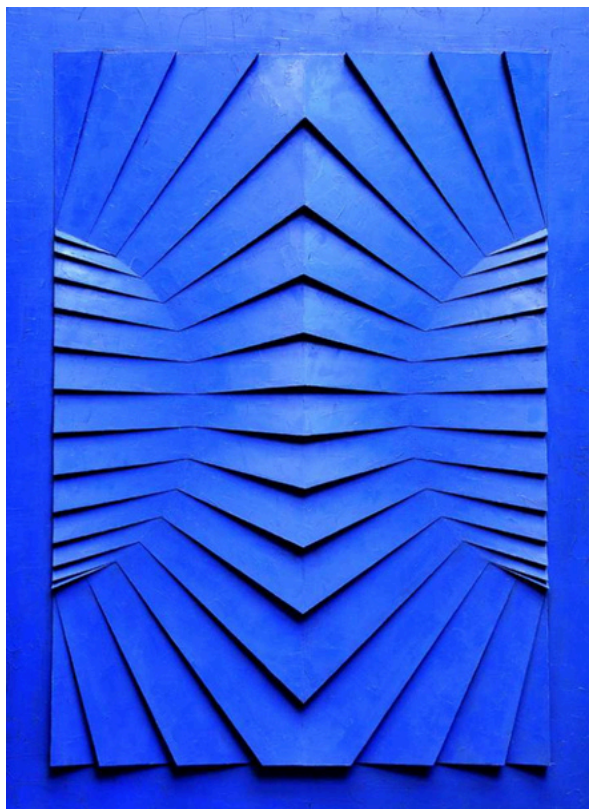


## Benjamin Plé

Benjamin Plé est un artiste contemporain français de 46 ans. Il a suivi une formation artistique complète à l'école d'art « Met de Penninghen », dont il est diplômé en 2002. Son travail se caractérise par des lignes géométriques, explorant des motifs structurés et des superpositions de formes. Il utilise diverses techniques, notamment la peinture, l'encre, les collages, les bas-reliefs et la sculpture en bois.



Benjamin Plé is a 46 years old contemporary French artist. He received comprehensive artistic training at the "Met de Penninghen" art school, graduating in 2002. His work is characterized by geometric lines, exploring structured patterns and layered shapes. He employs various techniques, including painting, ink, collages, bas-reliefs, and wood sculpture.







Benjamin Plé

2023SC05

Sculpture bois de Frêne, placage de noyer et ébène - Pièce unique - 18x27x30cm

7x11x12inches

2023



Benjamin Plé  
2023SC015  
Sculpture en bois et placage - Pièce unique - 10x35x35cm  
4x14x14inches  
2023



Benjamin Plé  
2024SC01

Sculpture en bois et placage - Pièce unique - 10x10x57cm  
4x4x22,5inches  
2024





Benjamin Plé

2024SC012

Sculpture en bois et placage - Pièce unique - 16x30x60cm

6x12x24inches

2024



Benjamin Plé  
2023SC018

Sculpture en pierre calcaire et socle en chêne massif - Pièce unique  
15x15x31cm - 6x6x12inches  
2023



Benjamin Plé  
Sculpture en bois noyer et hêtre - Pièce unique - 20x20x79cm  
8x8x31inches  
2024





Benjamin Plé  
Speed  
Sculpture en bois de chêne vernis - Pièce unique - 55x24x12cm  
22x9x5inches  
2025



Benjamin Plé

2017BR012

Châssis lin, papier bristol et peinture à l'huile - Pièce unique - 73x100x4cm

29x39,5x1,5inches

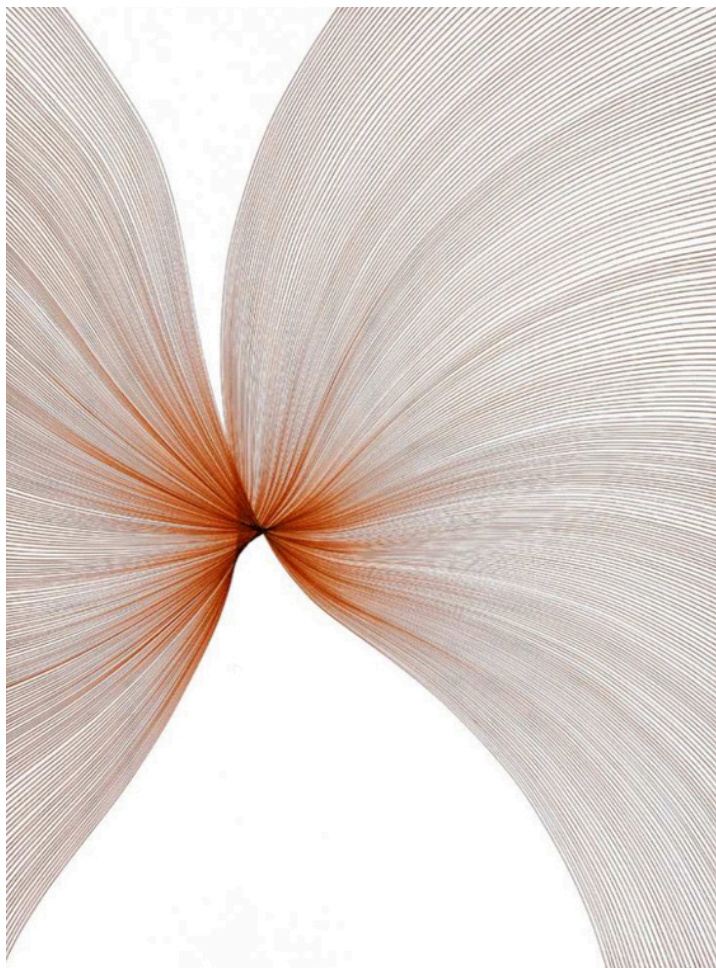
2017



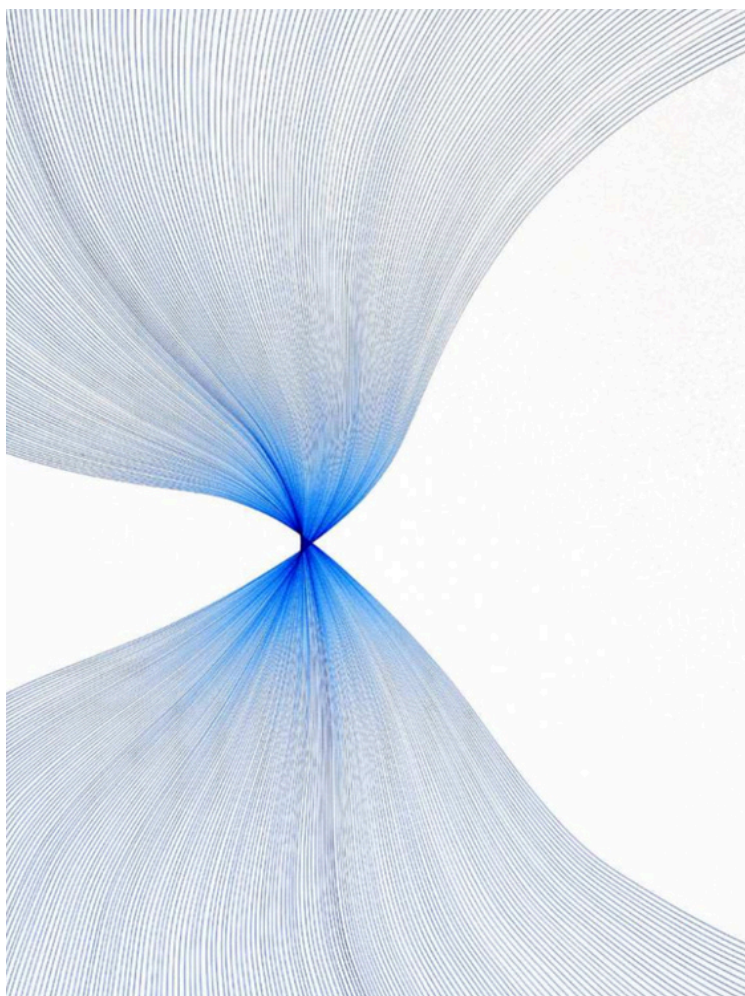
Benjamin Plé  
2017BR027

Châssis lin, papier bristol et peinture à l'huile - Pièce unique - 65x92x4cm  
25,5x36x1,5inches  
2017





Benjamin Plé  
2016EF08  
Dessin à l'encre sanguine - Pièce unique - 30x40cm  
12x16inches  
2016



Benjamin Plé  
2016EF011  
Dessin à l'encre bleu - Pièce unique - 30x40cm  
12x16inches  
2016



## Hong Wai

Hong Wai, née à Shanghai, et diplômée de l'université de Taïwan. Elle est reconnue pour son interprétation contemporaine de l'art de l'encre de Chine, dans un domaine traditionnellement réservé aux hommes. Ses coups de pinceau audacieux remettent en question les perceptions classiques de cette forme d'art.



Hong Wai, born in Shanghai, graduated from the University of Taiwan. She is renowned for her contemporary interpretation of Chinese ink art, in a field traditionally reserved for men. Her bold brushstrokes challenge conventional perceptions of this art form.







HONG Wai

Moonlight

Encre de Chine sur papier Xuan - Ink and color on silver Xuan mounted  
on wooden frame

133x100cm - 52x39inches

2017



HONG Wai  
Moonlight Diptyque  
Encre de Chine sur papier Xuan - Ink and color on silver Xuan mounted  
on wooden frame  
144x136cm - 57x54 inches  
2019



HONG Wai  
Moonlight 1804  
Encre de Chine sur papier Xuan - Ink and color on silver Xuan mounted  
on wooden frame  
98x66cm - 39x26inches  
2018





HONG Wai

Landscape

Encre de Chine sur papier Xuan - Ink and color on silver Xuan mounted  
on wooden frame

96x89cm - 38x35inches

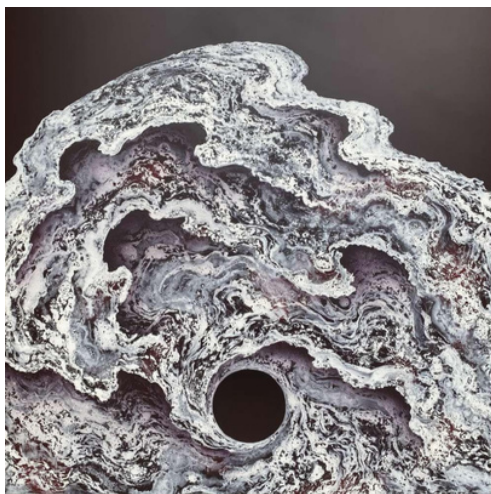
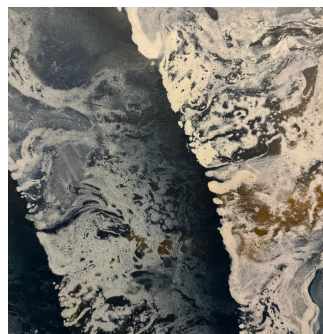
2018

## Maxence Doré

Passé par une école d'art et d'architecture du paysage, son ouverture d'esprit et sa vision du paysage à grande échelle lui apporte une grande inspiration. C'est ainsi que les cartes topographiques de montagnes, les photos satellites de Thomas Pesquet, ou encore les noirs profonds de Pierre Soulages deviennent de véritables sources d'inspiration pour son travail.



Having studied art and landscape architecture, his open-mindedness and vision of large-scale landscapes are a great source of inspiration. Topographical maps of mountains, satellite photos of Thomas Pesquet, and the deep blacks of Pierre Soulages all become sources of inspiration for his work.







Maxence DORÉ

Mystere crépusculaire 1.3 - Twilight Mystery  
Peinture à l'huile sur bois - Oil painting on wood  
170x120cm - 67x47inches  
2023



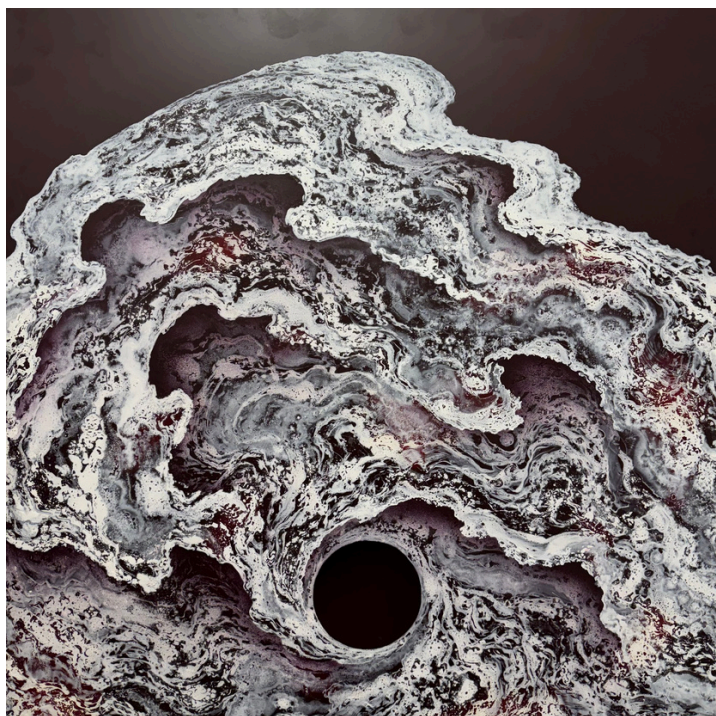


Maxence DORÉ

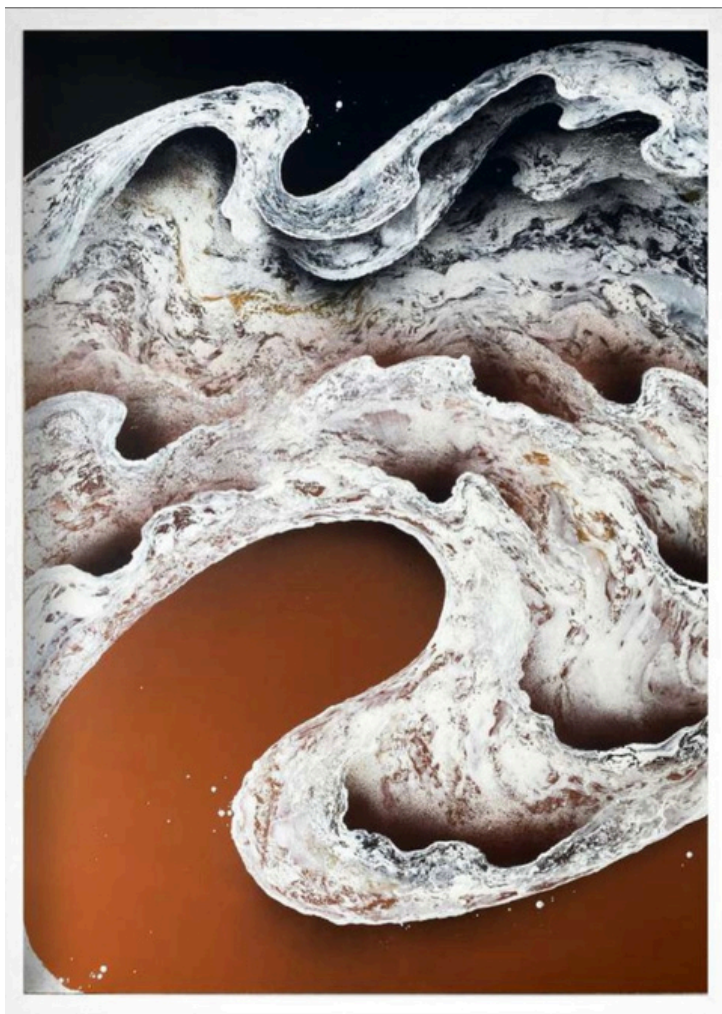
Mystere economique - Economic Mystery  
Peinture à l'huile sur aluminium - Oil painting on  
aluminium

170x140cm - 67x55inches

2023



Maxence DORÉ  
Anarchie virale 3.0 - Viral anarchy  
Peinture à l'huile et spray sur Dibond - Oil painting and spray on Dibond  
100x100cm - 39x39inches  
2023



Maxence DORÉ  
Lignes d'écumes 3.5 - Lines of foam 3.5  
Peinture à l'huile et spray sur Dibond - Oil painting and spray on Dibond  
100x70cm - 39,5x27,5inches  
2021

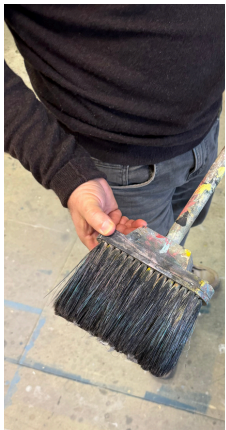


### Bujar Luca

Entourés de ses œuvres, nous avons l'impression de nous trouver dans les ateliers créés pendant la Renaissance italienne, le lieu même où l'on encourageait la tendance à la méditation en rassemblant et en présentant des idées. Tout en nous attirant vers lui et en nous isolant, le monde créé par Bujar Luca nous offre en même temps une fenêtre sur l'extérieur.



Surrounded by his works, we feel as if we are in the workshops created during the Italian Renaissance, the place where the tendency to meditate was encouraged by gathering and presenting ideas. While drawing us in and isolating us, the world created by Bujar Luca also offers us a window onto the outside world.





Bujar LUCA  
Crépuscule - Twilight  
Acrylique sur toile - Acrylic on canvas  
120x118cm - 47x46inches  
2011



Bujar LUCA  
Ciel - Sky  
Acrylique sur toile - Acrylic on canvas  
195x130cm - 77x51inches  
2014





Bujar LUCA  
Courrones d'épines - Crown of thorns  
Acrylique sur toile - Acrylic on canvas  
78cm - 31inches  
2012



Bujar LUCA  
Courrones d'épines - Crown of thorns  
Acrylique sur toile - Acrylic on canvas  
78cm - 31inches  
2012



Bujar LUCA  
Crown 1  
Acrylique sur toile - Acrylic on canvas  
65x54cm - 26x21inches



Bujar LUCA  
Crown 3  
Acrylique sur toile - Acrylic on canvas  
65x54cm - 26x21inches

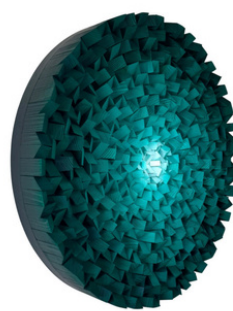
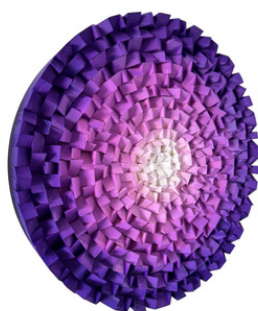
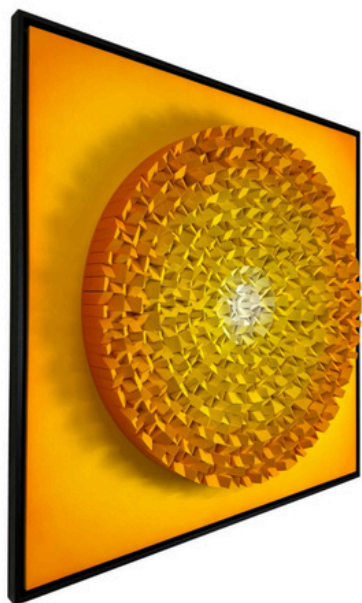


### Sylvain Piget

Inspiré par la quête du beau selon la définition de Platon dans la symétrie, les proportions et l'harmonie, l'artiste plasticien Sylvain Piget âgé de 36 ans produit des œuvres contemporaines en 3D qui interpellent. Son succès il le doit à des œuvres graphiques et géométriques dont les volumes captivent l'œil. La couleur qu'il maîtrise à la perfection nous fait voyager dans son univers envoûtant.



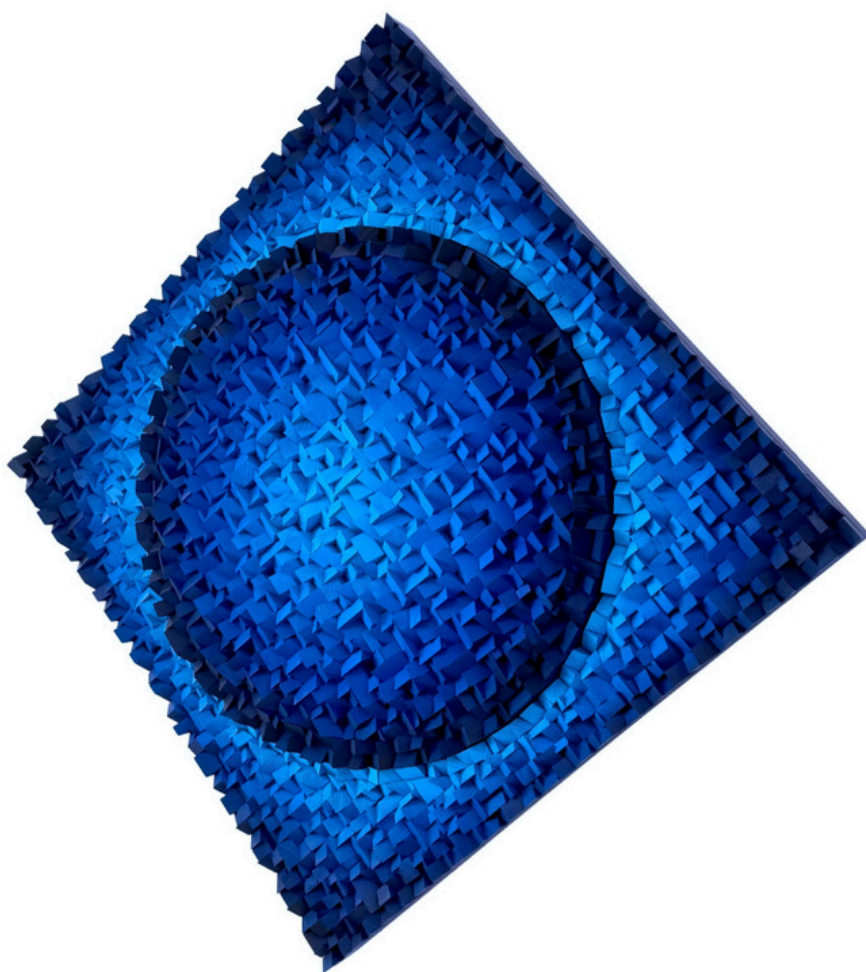
Inspired by Plato's quest for beauty in symmetry, proportion and harmony, 36-year-old visual artist Sylvain Piget produces contemporary 3D artworks that engage the eye. He owes his success to his graphic and geometric works, whose volumes captivate the eye. His mastery of color takes us on a journey through his spellbinding universe.



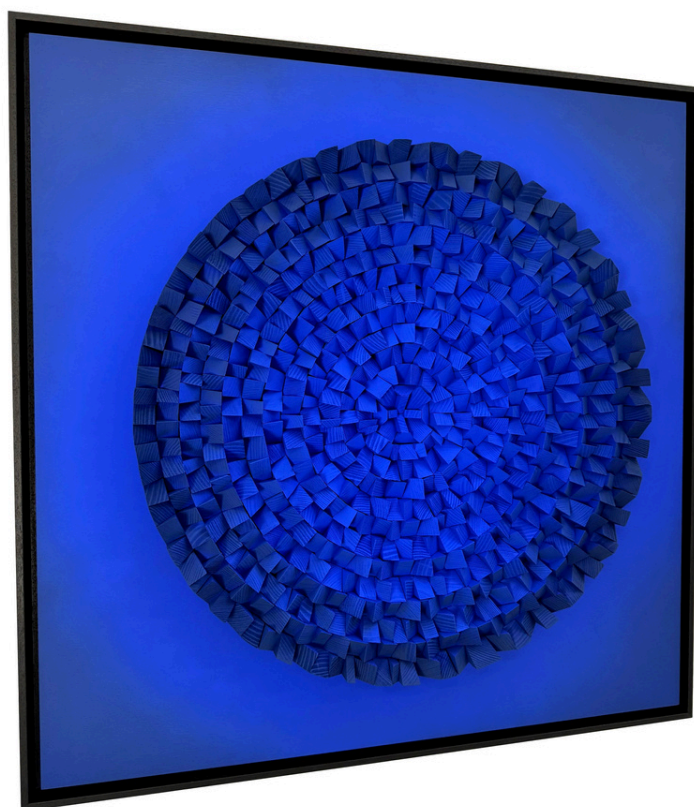


Sylvain PIGET  
Chaos turquoise  
Sculpture murale bois et peinture  
Wood sculpture and painting  
104x84cm - 41x33inches  
2025

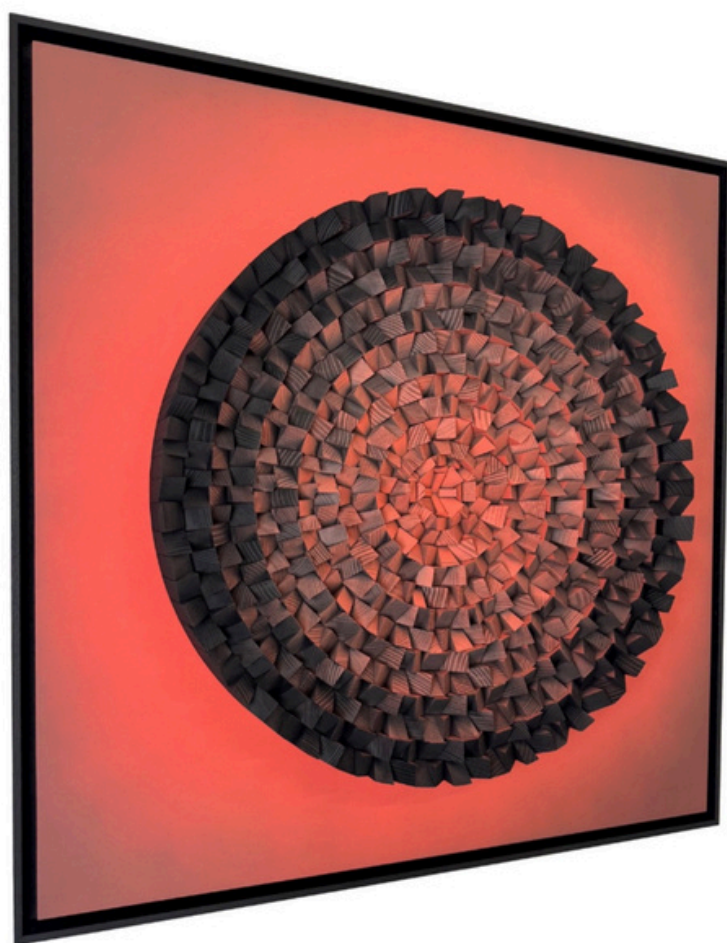




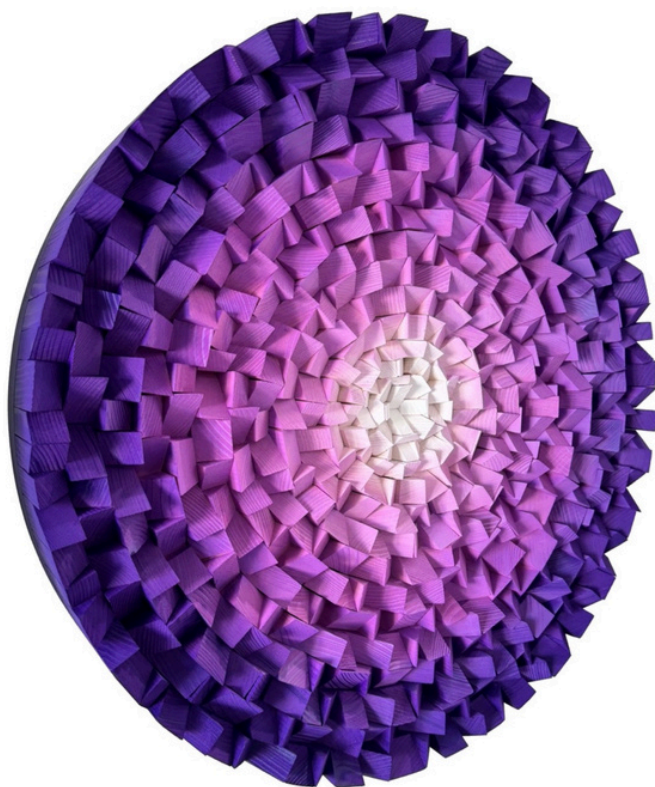
Sylvain PIGET  
Fragmentation et convergence  
Sculpture murale bois et peinture  
Wood sculpture and painting  
140x100x100cm - 55x39x39inches  
2024



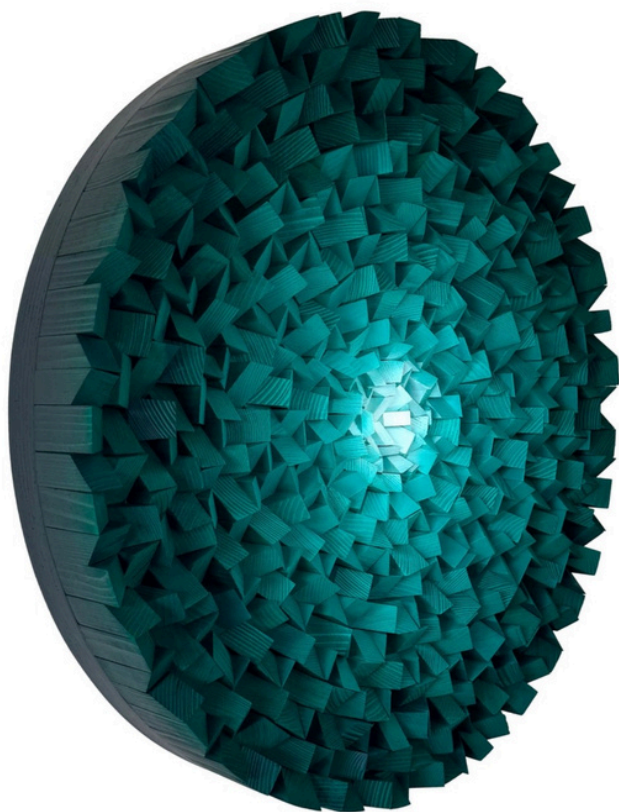
Sylvain PIGET  
Un monde sans fin #25  
Sculpture murale bois et peinture  
Wood sculpture and painting  
84x84cm - 33x33inches  
2025



Sylvain PIGET  
Un monde sans fin #15  
Sculpture murale bois et peinture  
Wood sculpture and painting  
84x84cm - 33x33inches  
2025

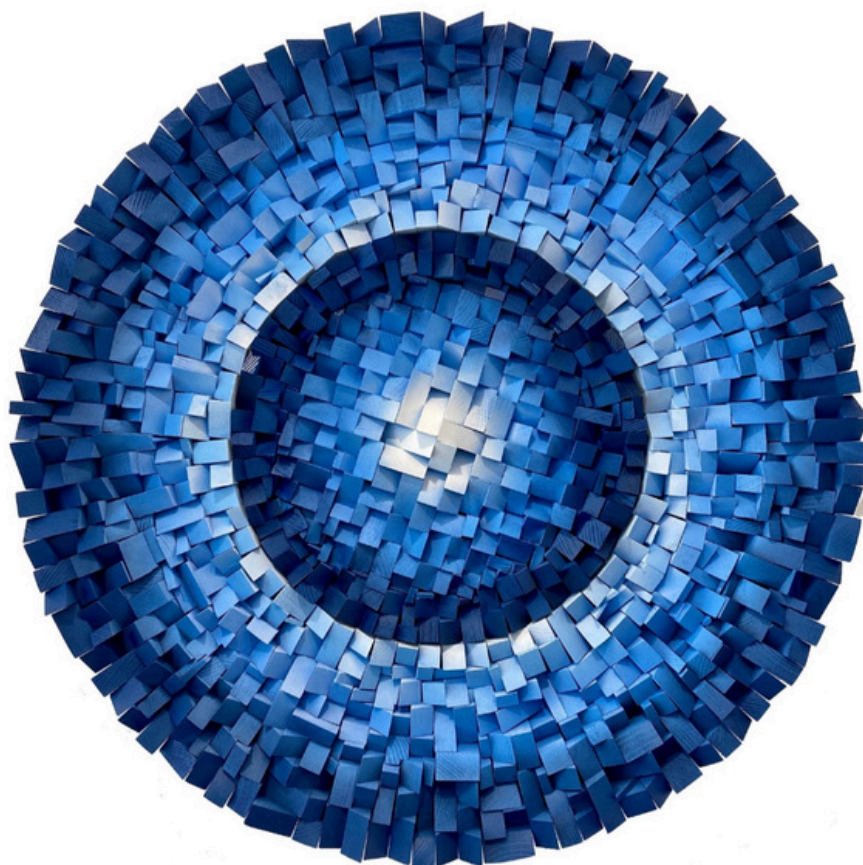


Sylvain PIGET  
Vibrations 60 purple  
Sculpture murale bois et peinture - Wood sculpture and painting  
60cm - 24inches  
2024



Sylvain PIGET  
Vibrations 60 green  
Sculpture murale bois et peinture - Wood sculpture and painting  
60cm - 24inches  
2024





Sylvain Piget  
Circle Union 80  
Sculpture murale bois et peinture - Wood sculpture and painting  
80cm - 21inches  
2023



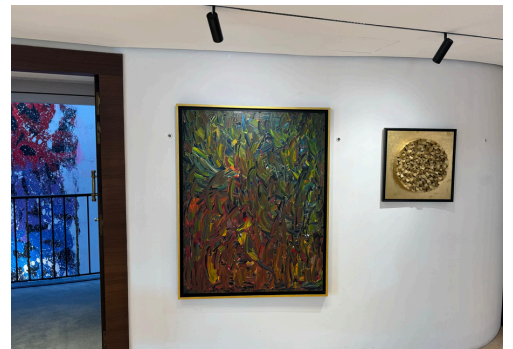
Sylvain Piget  
Origine du monde #7 - Origin of the world  
Sculpture murale bois et peinture - Wood sculpture and painting  
74x54cm - 29x21 inches  
2024

### Wanderley Cabral

Wanderley est un artiste peintre brésilien dont les œuvres vibrantes captent l'essence de la nature et la richesse des paysages de son pays natal. Inspiré par la lumière, la flore tropicale et les contrastes colorés du Brésil, il crée des toiles dynamiques où s'exprime tout son sens artistique. L'une de ses créations monumentales est exposée à l'hôtel Square, un prestigieux établissement cinq étoiles parisien.



Wanderley is a Brazilian painter whose vibrant works capture the essence of nature and the richness of his homeland's landscapes. Inspired by light, tropical flora, and Brazil's colorful contrasts, he creates dynamic canvases that fully express his artistic vision. One of his monumental creations is exhibited at Hôtel Square, a prestigious five-star hotel in Paris.







Wanderley Cabral  
Amazona  
Acrylique sur toile - Acrylic on canvas  
130x100cm - 51x39inches  
2025





Wanderley Cabral  
Tabajara  
Collage et assemblage laiton, bois  
130x95cm - 51x37inches  
2025



Wanderley Cabral  
Carajas  
Acrylique sur bois - Acrylic on woods  
271x230cm - 107x91inches  
2025



HONG Wai  
Moonlight before sunrise  
180x95cm - 31x80inches  
2018





Bujar Luca  
Crépuscule - Twilight  
120x118cm - 47x46inches  
2011





@ARTGOESUP



[www.augusta.paris](http://www.augusta.paris)



Exposition "L'art et rien que l'art"

Du 01/02 au 31/07

Hôtel Square - 3 rue de Boulainvilliers 75016 Paris

Ouvert 7j/7 et sur rendez-vous

Contact :

Vincent : +33 610271838 - [vincent@augusta.paris](mailto:vincent@augusta.paris)